



Grot – formularz pomiarowy na jachcie /strona 1

1 – Mierniczy

Pomierzone przez

Miejsce, data

2 – Klient i jacht

Klient nr. telefonu/e-mail

Typ jachtu: konstruktor miejsce postoju jachtu.....

Model rok

Nazwa jachtu numer na żaglu

Certyfikat pomiarowy (dołączyć): ORC ORC Club inny**3 – Szczegóły takielunku**Rodzaj ożaglowania: Slup Kecz Katamaran inne.....

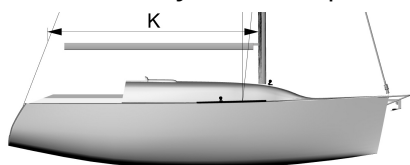
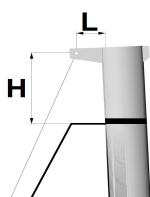
Materiał masztu..... przekrój [mm]X..... Materiał bomu.....

Typ takielunku: Ułamkowy Topowy inneIlość par sailigów Zamiecienie sailingówdo tyłu: TAK NIE Baksztagi: TAK NIE Inne detaleRoler grota: NIE w maszcie w bomie Maka i model*(UWAGA: w miarę możliwości proszę dołączyć instrukcję dla żaglomistrzów dostarczoną przez producenta rolera)***4 – Podstawowe wymiary**Maksymalna długość liku przedniego grota (**Pmax**) =*(mierzyć poprzez wciągnięcie miarki na fale, do górnej powierzchni bomu przy maszcie). UWAGA: jeżeli masz jest wyposażony w szynę liku przedniego grota należy wciągać miarkę poprzez zaczepienie jej do wózków)*

Jeżeli na maszcie jest czarna opaska należy podać jej odległość od Pmax

Maksymalna długość liku dolnego grota (**Emax**) =*(mierzyć od punktu maksymalnie naprężonej szkiebli do masztu – NIE mierzyć do punktu zaczepienia rogu halsowego grota!)*

Jeżeli na bomie jest czarna opaska należy podać jej odległość od Emax

Odległość od achtersztagu do masztu na wysokości bomu **K**=.....Odległość zaczepu achtersztagu do masztu **L** =Odległość zaczepu achtersztagu do Pmax **H** =

Pochylenie masztu w stanie spoczynku = (można oszacować)

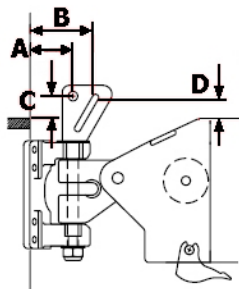
Specjalne uwagi do takielunku:



Grot – formularz pomiarowy na jachcie /strona 2

5 – Punkty zaczepienia grotu

5a – Róg halsowy



odsunięcie od masztu zaczepu rogu halsowego od masztu **A** =

odsunięcie zaczepu rogu halsowego od bomu **C** =

sposób zaczepienia rogu halsowego: na szkle na bolec

Ø bolca=..... szerokość płytki

5b – Róg szotowy

Sposób zaczepienia rogu szotowego: wózek/pełzacz na bomie szyna na bomie pasek na rzep

5c –System refowania

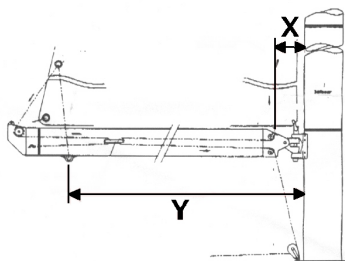
Sposób zaczepienia refów w rogu halsowym: na hak na okrągłe okucie inne

odsunięcie zaczepu od masztu **B** = odsunięcie zaczepu od bomu **D** =

Wyjście lin refowych na bomie: Ref #1 PRAWA LEWA Ref#2 PRAWA LEWA

Odległość wyjścia lin refowych od masztu: Ref #1..... Ref #2

Jedno linowy system refowania? TAK NIE



wyjście przedniej liny refowej: Reef1 **X**=..... Reef2 **X**=.....

wyjście tylnej liny refowej: Reef1 **Y**=..... Reef2 **Y**=.....

Notatki:

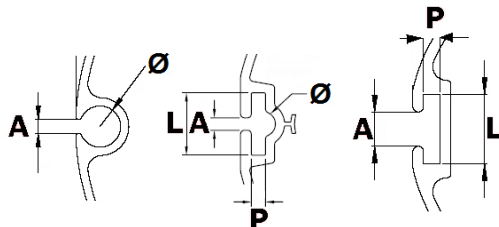


Grot – formularz pomiarowy na jachcie /strona 3

6 – Likszpary w maszcie i bomie

Likszpara grota jest:

okrągła płaska z okrągłym wybrzuszeniem płaska

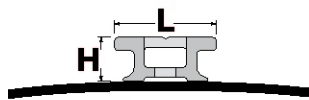


otwarcie **A**=..... wewnętrzna szerokość **L**=..... głębokość **P**=..... średnica **Ø**=.....

W przypadku likszpary w bomie: otwarcie = wewnętrzna średnica =

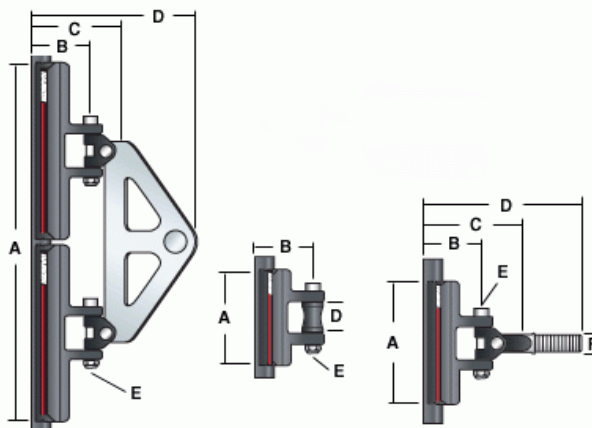
7 – Szyna masztowa

Marka i model



szerokość szyny **L**=

wysokość szyny **H**=



	Producent	Numer katalogowy	wysokość A	odległość B	odległość C	odległość D	Ø E	Ø F
Wózki głowicy							X	X
Wózki listwowe								
Wózki pośrednie								X

Notatki: