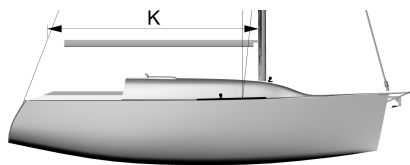
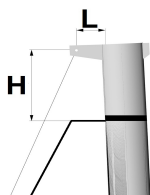




Grot – formularz pomiarowy na jachcie /strona 1

1 – MierniczyPomierzone przez
Miejsce, data**2 – Klient i jacht**Klient nr. telefonu/e-mail
Typ jachtu: konstruktor model rok
Nazwa jachtu numer na żaglu
Certyfikat pomiarowy (dołączyć): IMS IRC ORC ORC Club PPJK inny**3 – Szczegóły takielunku**Rodzaj ożaglowania: Slup Kecz Katamaran inne.....
Materiał masztu..... przekrój [mm]X..... Materiał bomu.....
Typ takielunku: 3/4 7/8 9/10 inne
Ilość par sailigów Zamiecienie sailingówdo tyłu: TAK NIE
Baksztagi: TAK NIE Inne detale
Roler grotu: NIE w maszcie w bomie Maka i model*(UWAGA: w miarę możliwości proszę dołączyć instrukcję dla żaglomistrzów dostarczoną przez producenta rolera)***4 – Podstawowe wymiary**Maksymalna długość liku przedniego grotu (**Pmax**) =*(mierzyć poprzez wciągnięcie miarki na fale, do górnej powierzchni bomu przy maszcie). UWAGA: jeżeli masz jest wyposażony w szynę liku przedniego grotu należy wciągać miarkę poprzez zaczepienie jej do wózków)*

Jeżeli na maszcie jest czarna opaska należy podać jej odległość od Pmax

Maksymalna długość liku dolnego grotu (**E_{max}**) =*(mierzyć od punktu maksymalnie naprężonej szkełki do masztu – NIE mierzyć do punktu zaczepienia rogu halsowego grotu!)*Jeżeli na bomie jest czarna opaska należy podać jej odległość od E_{max}Odległość od achtersztagu do masztu na wysokości bomu **K**=.....Odległość zaczepu achtersztagu do masztu **L** =Odległość zaczepu achtersztagu do Pmax **H** =

Pochylenie masztu w stanie spoczynku = (można oszacować)

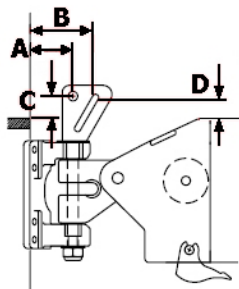
Specjalne uwagi do takielunku:



Grot – formularz pomiarowy na jachcie /strona 2

5 – Punkty zaczepienia grotu

5a – Róg halsowy



odsunięcie od masztu zaczepu rogu halsowego od masztu **A** =

odsunięcie zaczepu rogu halsowego od bomu **C** =

sposób zaczepienia rogu halsowego: na szkle na bolec

Ø bolca=..... szerokość płytki

5b – Róg szotowy

Sposób zaczepienia rogu szotowego: wózek/pełzacz na bomie szyna na bomie pasek na rzep

5c –System refowania

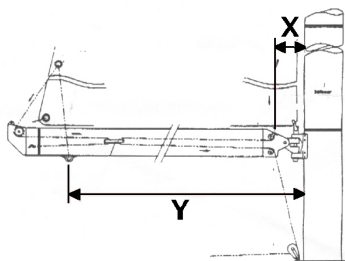
Sposób zaczepienia refów w rogu halsowym: na hak na okrągłe okucie inne

odsunięcie zaczepu od masztu **B** = odsunięcie zaczepu od bomu **D** =

Wyjście lin refowych na bomie: Ref #1 PRAWA LEWA Ref#2 PRAWA LEWA

Odległość wyjścia lin refowych od masztu: Ref #1..... Ref #2

Jedno linowy system refowania? TAK NIE



wyjście przedniej liny refowej: Reef1 **X**=..... Reef2 **X**=.....

wyjście tylnej liny refowej: Reef1 **Y**=..... Reef2 **Y**=.....

Notatki:

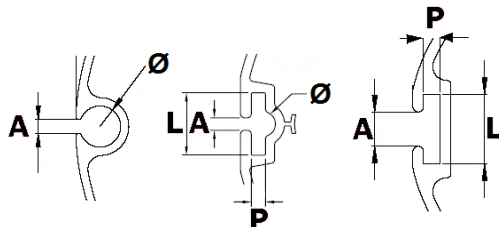


Grot – formularz pomiarowy na jachcie /strona 3

6 – Likszpary w maszcie i bomie

Likszpara grota jest:

okrągła płaska z okrągłym wybrzuszeniem płaska

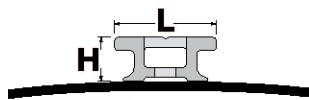


otwarcie **A**=..... wewnętrzna szerokość **L**=..... głębokość **P**=..... średnica **Ø**=.....

W przypadku likszpary w bomie: otwarcie = wewnętrzna średnica =

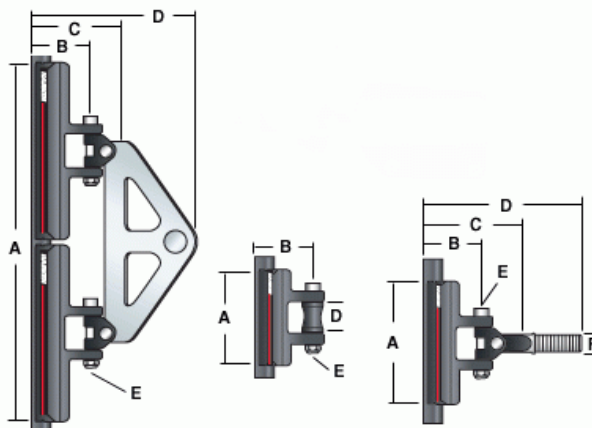
7 – Szyna masztowa

Marka i model



szerokość szyny **L**=

wysokość szyny **H**=



| | Producent | Numer katalogowy | wysokość A | odległość B | odległość C | odległość D | Ø E | Ø F |
|-----------------|-----------|------------------|------------|-------------|-------------|-------------|-----|-----|
| Wózki głowicy | | | | | | | X | X |
| Wózki listwowe | | | | | | | | |
| Wózki pośrednie | | | | | | | | X |

Notatki: